

天主教聖母聖心小學

全日面授課堂

家長聚會

聚會內容

- ▶ 校長勉語
- ▶ 時間表
 - 結構
 - 上學及放學時間
 - 早會安排
 - 自主學習課堂
 - 導修課
 - 課外活動/社際活動/價值教育(星期五)
- ▶ 課後班
- ▶ 午膳
- ▶ 放學方法及校車安排



全日面授課堂

由12月12日星期一開始



感謝家長的支持及配合

全日面授

午膳

自主課堂

導修堂



全日面授好處



- 與同學相處、談天



- 跟老師學習
- 請教老師功課



- 有趣的活動

全日面授好處



- 與同學相處、談天

合作

溝通



- 跟老師學習
- 請教老師功課

批判思考



- 有趣的活動

創意

合作

21世紀技巧

溝通

合作



批判思考

創意

關注事項:

1. 午膳

- 食不言
- 盡快戴口罩
- 家長義工幫忙



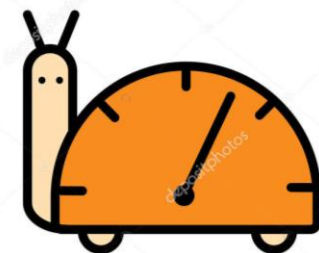
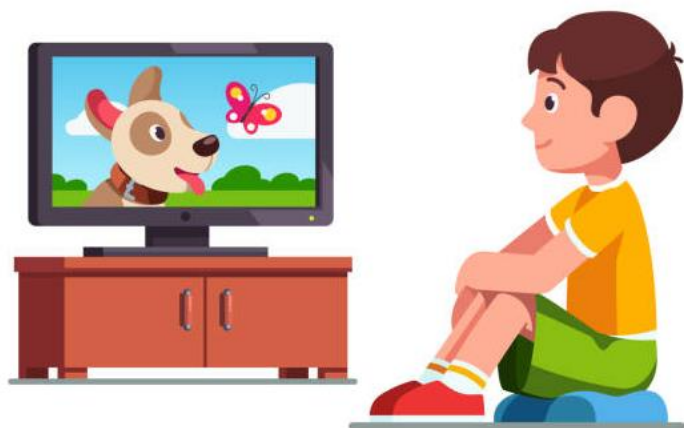
2. 做功課的時間

- 導修堂



減少不好習慣

- 看電視
- 玩手提電話
- 玩電腦遊戲
- 沒善用時間



SLOW LIKE A TURTLE



注意

1. 午膳

- 食不言
(Do Not Talk while Eating)
- 盡快戴口罩

2. 課堂

- 投入課堂



3. 導修堂

- 認真做功課




**DO NOT
TALK
WHILE
EATING**



身心靈健康 全人發展



全日面授時間表

時間表結構

課堂時段(以循環周運作)

	Day A	Day B	Day C	Day D	Day E	Day F
07:45~07:55						
07:55~08:10						
08:10~08:30						
08:30~09:05	1					1
09:05~09:40	2					2
09:40~10:00	小 息					
10:00~10:35	3					
10:35~11:10	4					
11:10~11:15						
11:15~11:50	5					
11:50~12:25	6					
12:25~13:05	午 膳					
13:05~13:25	膳 後 活 動					
13:25~14:00	7	7	7	7	7	7

課堂時段(循環周)

- Day A 至 Day F
- 校曆表顯示

十二月						1 F	2	3	關 愛
	十	4	5 A	6 B	7 C	8 D	9 E	10	
	十一	11	12 F	13 A	14 B	15 C	16 D	17	
		18	19 E	20 *	21 *	22	23	24	
	/	25	26	27	28	29	30	31	

自主學習時段(以星期運作)

	星期一	星期二	星期三	星期四	星期五
14:00~14:05	垂				
14:05~14:40	自主課堂 (英/數/常/STEM)				
14:40~15:25	導修/提升班	導修/提升班	活動	導修/提升班	
15:25~15:30	祈禱	祈禱		祈禱	祈禱

自主學習時段(以星期運作)

- 星期一至星期五

課堂時段

課堂時段(循環周)

	Day A	Day B	Day C	Day D	Day E	Day F
07:45~07:55	十分悅讀					
07:55~08:10	早會及早操					
08:10~08:30	班主任課					
08:30~09:05	1	1	1	1	1	1
09:05~09:40	2	2	2	2	2	2
09:40~10:00	小息					
10:00~10:35	3	3	3	3	3	3
10:35~11:10	4	4	4	4	4	4
11:10~11:15	乖 乖 3 0 0					
11:15~11:50	5	5	價值教育課	5	5	5
D11:50~12:25	6	6		6	6	6
12:25~13:05	午膳					
13:05~13:25	膳後活動					
13:25~14:00	7	7	7	7	7	7

例子

天主教聖母聖心小學
二零二二至二零二三年度
授課時間表

1A (203室)

班主任：區淑儀 梁卓穎

課堂時段

	Day A	Day B	Day C	Day D	Day E	Day F
07:45~07:55	十分悅讀					
07:55~08:10	早會及早操					
08:10~08:30	班主任課					
08:30~09:05	數學	數學	中文	數學	常識	英文
09:05~09:40	數學	體育	音樂	常識	體育	英文
09:40~10:00	小息					
10:00~10:35	中默	中文	英文	中文	中文	中文
10:35~11:10	中文	中文	數學	中文	中文	音樂
11:10~11:15	<u>乖乖300</u>					
11:15~11:50	英文	宗教	價值教育	視藝	資訊科技	數學
11:50~12:25	英文	英默		視藝	數學	數學
12:25~13:05	午膳					
13:05~13:25	膳後活動					
13:25~14:00	宗教	英文	常識	英文	英文	常識

自主學習時段

自主學習時段(以星期運作)

	星期一	星期二	星期三	星期四	星期五
14:00~14:05	乖乖300		導修 14:00~14:25	乖乖300	
14:05~14:40	自主課堂 (英/數/常/STEM)	自主課堂 (英/數/常/STEM)	祈禱 14:25~14:30	自主課堂 (英/數/常/STEM)	聯課活動/ 社際活動/ 價值教育
14:40~15:25	導修/提升班	導修/提升班	教師專業發展 活動	導修/提升班	
15:25~15:30	祈禱	祈禱		祈禱	

例子：1A班

自主學習時段

	星期一	星期二	星期三	星期四	星期五
14:00~14:05	乖 乖 3 0 0		導修 14:00~14:25 放學祈禱 14:25~14:30	乖 乖 3 0 0	
14:05~14:40	英文	常識		數學	聯課活動/ 社際活動/ 價值教育
14:40~15:25	<u>導修</u>	<u>導修</u>	教師專業發展活動	<u>導修</u>	
15:25~15:30	放 學 祈 禱				

例子

天主教聖母聖心小學
二零二二至二零二三年度

授課時間表

1A (203室)

班主任：區淑儀 梁卓穎

課堂時段

	Day A	Day B	Day C	Day D	Day E	Day F
07:45~07:55	十分悅讀					
07:55~08:10	早會及早操					
08:10~08:30	班主任課					
08:30~09:05	數學	數學	中文	數學	常識	英文
09:05~09:40	數學	體育	音樂	常識	體育	英文
09:40~10:00	小息					
10:00~10:35	中默	中文	英文	中文	中文	中文
10:35~11:10	中文	中文	數學	中文	中文	音樂
11:10~11:15	<u>乘乘300</u>					
11:15~11:50	英文	宗教	價值教育	視藝	資訊科技	數學
11:50~12:25	英文	英默		視藝	數學	數學
12:25~13:05	午膳					
13:05~13:25	膳後活動					
13:25~14:00	宗教	英文	常識	英文	英文	常識

自主學習時段

	星期一	星期二	星期三	星期四	星期五
14:00~14:05	<u>乘乘300</u>		導修 14:00~14:25 數學研習 14:25~14:30	<u>乘乘300</u>	
14:05~14:40	英文	常識		數學	聯課活動/ 社際活動/ 價值教育
14:40~15:25	<u>導修</u>	<u>導修</u>	教師專業發展活動	<u>導修</u>	
15:25~15:30	放學祈禱				

上學及放學時間

- ▶ 上學時間：**07:55**
- ▶ 放學時間：**15:30**(星期一、二、四、五)
- ▶ 放學時間：**14:30**(星期三)

早會安排

- ▶ 下學期(即1月12日)開始
- ▶ 每天有兩級同學於回校時，在有蓋操場集隊，然後進行早會。
- ▶ 其餘四級同學於課室進行早會直播
- ▶ Day A 及 Day D : 一、二年級
- ▶ Day B 及 Day E : 三、四年級
- ▶ Day C 及 Day F : 五、六年級

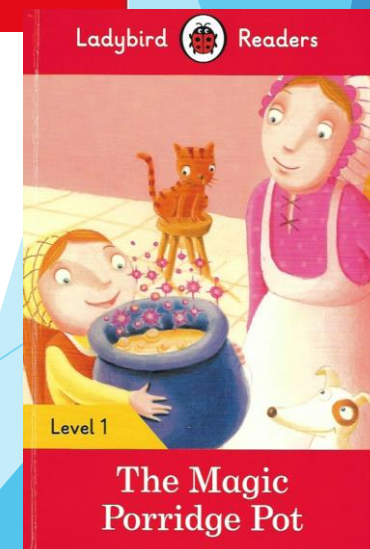
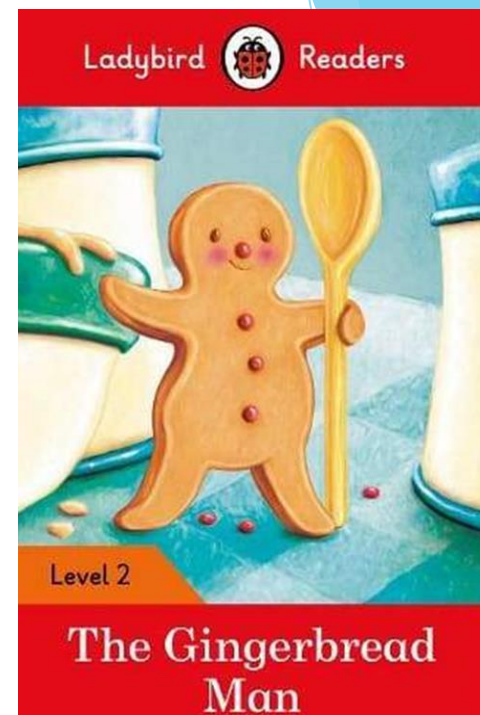
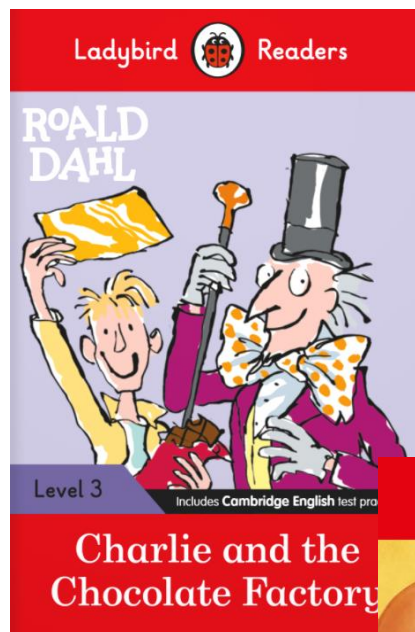
自主學習課堂

自主學習時段

- ▶ 英文 (P. 1-6)
- ▶ 數學 (P. 1-6)
- ▶ STEM (P. 1-3) / 常識 (P. 4-6)

英文課程內容

▶ 英文圖書教學



英文課程內容

► 網上閱讀



The screenshot shows the Epic! School website interface. At the top, there are navigation links for "HOME" and "EXPLORE", a search bar, and user account options like "My Library", "My Students", and "Miss Ip". Below this, there are tabs for "RECOMMENDED", "AR", "COMICS", "READ TO ME", "VIDEOS", and "AUDIOBOOKS". The main content area is titled "Comics For Miss Ip" and displays several comic book covers, including "BRIGHT FAMILY", "BINKY TO THE RESCUE", "WRAPPED UP", "ANDY ALSO!", and "BINKY THE SPACE CAT". Below the comics, there is a section for "All Time Favorites" featuring "zen pencils". The interface then transitions to a user profile page for "Highlights Library". This page shows the user's "Today's Book" as "Hippity-Zippity" and a progress bar for "My Level" (Level 6) with a goal of 80. A table displays reading statistics: "Level 6" (2/132 books), "This Month" (0 books, 0 minutes), "This Week" (1 book, 6 minutes), and "All-Time" (5 books, 38 minutes). Below the statistics, there are sections for "Reading interests" (The Timbertoes: Spring Showers, Our Little Blue Car, It's Laundry Day) and "My Badge" (1st book, I LOVE READING!). At the bottom, there is a section for "Recommended books in Level 6" (Sounds Like Maple Syrup, The Adventures of Spot Spot Helps in the Garden, A New Flamingo in Town, Alone and Together, Bedtime in the Barnyard).

數學課程內容



- ▶ 趣味數學題
- ▶ 數學圖書分享、閱讀e圖書
- ▶ 速算比賽

數學課程內容

- ▶ 利用電子軟件進行學習
- ▶ 利用網上平台鞏固學習



Quizlet

GeoGebra

STEM課程內容 (P.1-3)

▶ Kiwit電子積木 (P.1)



STEM課程內容 (P.1-3)

▶ScratchJr (P.2)



STEM課程內容 (P.1-3)

▶STEM學習教材 (P.3)



常識課程內容 (P.4-6)

▶ 常規課程教學 (下午)

二年級至六年級提升班

- ▶ 星期一、二及四下午提升班於12月12日（全日制面授）開始**暫停**直至2月2日。所有學生將進行導修課。

自主學習時段(星期五)

自主學習時段

	星期一	星期二	星期三	星期四	星期五
14:00~14:05	乖 乖 3 0 0		導修	乖 乖 3 0 0	
14:05~14:40	自主課堂	自主課堂	14:00~14:25	自主課堂	聯課活動/ 社際活動/ 價值教育
			祈禱 14:25~14:30		
14:40~15:25	導修/提升班	導修/提升班	教師專業發展 活動	導修/提升班	
15:25~15:30	祈禱	祈禱		祈禱	

自主學習時段(星期五)

- ▶ 聯課活動
- ▶ 社際活動
- ▶ 價值教育

自主學習時段(星期五)

循環周	學段	日	一	二	三	四	五	六	擬定活動 / 假期名稱	Day C 70 分鐘 (11:15 - 12:25)	星期五 85 分鐘 (14:05 - 15:30)		
	2	27	28	29	30				(23)	28/11 全日適應 I			
十二月	2					1	2	3	全校換冬季校服(01/12) 教師發展日(02/12) P.6 自行分配學位講座(03/12) 大埔區田徑比賽(08,09/12) 家教會周年大會(10/12) P.1~P.6 家長日及派成績表(20/12) 聖誕慶祝會及便服日(21/12) 聖誕及新年假期(22/12~02/01)				
	+	2	4	5	6	7	8	9		10	7/12 全日適應 II		
	+	2	11	12	13	14	15	16		17	15/12 月會 4 月會 4 成長 4 成長 4 成長 4 成長 4	16/12 百日宴 3 成長 3 月會 3 繪本 2 繪本 2	
		2	18	19	20	21	22	23		24			
	/	2	25	26	27	28	29	30		31			
一月	十二	2	X	2	3	4	5	6	7	下學期開始(12/01) 農曆新年假期(19/01~31/01)	6/1 繪本 2 繪本 2 繪本 2 繪本 2 月會 3 月會 3	6/1 月會 2 月會 2 成長 2 成長 2 成長 2 成長 2	
	一	2	8	9	10	11	12	13	14		13/1 會社活動 1 簡介+校運會		
		2	15	16	17	18	19	20	21		16/1 會社活動 2 校運會		
		2	22	23	24	25	26	27	28				
		2	29	30	31								
二月	二	2			1	2	3	4	運動會(08/02) 運動會假期(09/02)		3/2 聯課活動 1.1		
		2	5	6	7	8	9	10		11	6/2 成長 3 成長 4 月會 4 月會 4 正向 1 正向 1	10/2 聯課活動 1.2	
	三	2	12	13	14	15	16	17		18	16/2 成長 4 正向 1 正向 1 月會 4 月會 4	17/2 聯課活動 1.3	
	四	2	19	20	21	22	23	24		25	24/2 親親 4 親親 4 親親 4 親親 4 親親 2	24/2 聯課活動 1.4	
		2	26	27	28								

星期一至五下午及星期六上午 各項小組和訓練安排

- ◆ 星期一至五各項小組和訓練會於放學後進行。
- ◆ 星期五各課餘興趣班會於放學後進行，星期六的會依原定時間繼續，兩天的上課及下課時間不變。
- ◆ 星期六上午各項小組和訓練依原定時間繼續進行。

學生支援組的小組安排（周一至周五）

- ▶ 12/12開始暫停，1月中恢復
日期和時間(3:30-5:00)，小通告釘手冊
- ▶ 下學期的小組在12月中重新出報名通告，
家長可重新填寫意願。

午膳注意事宜(一)

- ▶ 午膳時間：12:25pm - 1:05pm
- ▶ 放餐時間：11:45am - 12:15 pm
家長將食物送抵正門詢問處指定餐車
- ▶ 每月10-20日家長到活力app訂購下月午餐
- ▶ 每月29日左右飯商提供學生個人餐卡供學生/
家長核對訂餐資料是否正確

午膳注意事宜(二)

- ▶ 學生如缺席 / 早退，家長請在**8:30am**前致電通知校務處，並說明需要退飯，稍後可退回款項
- ▶ **8:30am**後告知退飯，就不能退款
- ▶ 一年級每班均有飯商員工駐班協助
- ▶ 一至三年級暫時均有家長義工入課室協助

午膳注意事宜(三)

- ▶ 如向飯商訂飯，飯商會提供餐具一套和托盤一個(可寫上姓名、班別和學號)
- ▶ 學生需自備隔板、毛巾、餐墊
- ▶ 隔板和托盤可放學校，但星期三和五需用環保袋將隔板和托盤帶回家清洗
- ▶ 隔板可向學校補購，每個**25元**

午膳注意事宜(四)

- ▶ 基於防疫，進餐時，學生不能與同學分享食物，亦不可以談話
- ▶ 學生需要吃一半或以上的份量
- ▶ 若學生不夠飽，可問准當值老師後，然後到指定地點添飯
- ▶ 學生需自行清理桌子、清潔毛巾及擺放隔板和托盤，然後洗手，準備膳後活動
- ▶ 家長義工或午膳大使協助同學添飲用水



放學方法及校車安排

- ▶ 放學時，中央咪會逐級指示學生到地下解散
前梯放學次序：P.3、P.2和P.1
後梯放學次序：P.6、P.5和P.4
- ▶ 校車安排
所有乘搭校車同學均到有蓋操場集隊
以前到禮堂的，現在改到有蓋操場後排集隊

恢復全日制事宜短片

- ▶ 乖乖300&導修
- ▶ 午膳安排
- ▶ 防疫用品

可到Google Classroom看到